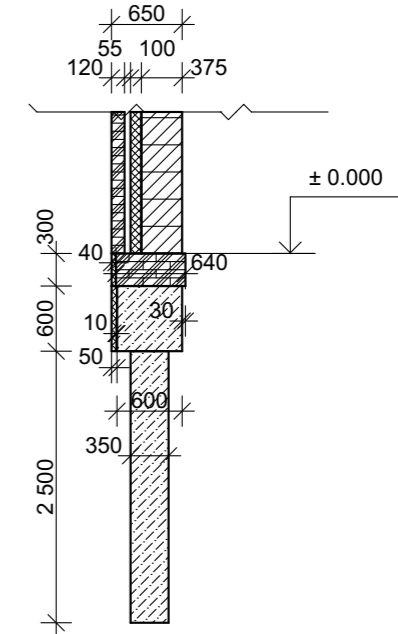


Узе опирания цокольной кладки



Спецификация материалов

Поз.	Обозначение	Наименование	Кол.	Объем, м ³	Примечание
		<u>Кирпичная цокольная лента</u>			
Ц1	Цоколь	Кирпич полнотелый 1,0 НФ (250*120*65 мм) M125 F75	1	18,0 м ³	

Примечание:

- Для устройства цокольной кладки использовать кирпич полнотелый 1,0 НФ (250*120*65 мм) M125 F75.
- Высота кладки 300 мм, ширина 650 мм.
- Кладку цоколя и кирпичные столбы сечением 380x380 мм, 250x250 мм опирать на монолитный ж/б ростверк фундамента.
- Внутри кирпичных столбов заложить стальные квадратные трубы 60x60 мм, крепящиеся к фундаментной плите через фланцевые квадратные пластины 200x200 мм; пространство между трубой и кладкой залить бетоном В15.
- Отметка низа кладки цоколя и столбов от уровня чистого пола - 0.300 м, верха ± 0.000 м.

СОГЛАСОВАНО:				
Взамен инв. N				
Подпись и дата				
Инв. N подл.				

КР					
Проект индивидуальный жилой дом по адресу:					
Изм	К. уч	Лист	№ док	Подпись	Дата
Выполнил	Попов Д. Н.				
Индивидуальный жилой дом				Стадия	Лист
				Р	4
План цокольной кладки на отм. - 0.300 м М 1:100				DomaSV 2017	